

Wet System Valve Assemblies

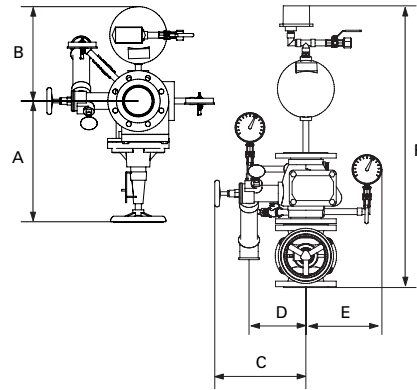
- D** Naßalarmventilstationen
- F** Clapet sous Eau Assemblé



TFP990

Body: Ductile Iron
Körper: Duktileguß
Corps: Fonte ductile

Coating: Red Paint
Beschichtung: Rot lackiert
Revêtement: Peinture rouge



Standard Assembly:
Wet Alarm Valve [AV-1-300]
Retarding Chamber [RC-1]
Pressure Alarm Switch [PS10-1]
Gate Valve [0547] not supervised

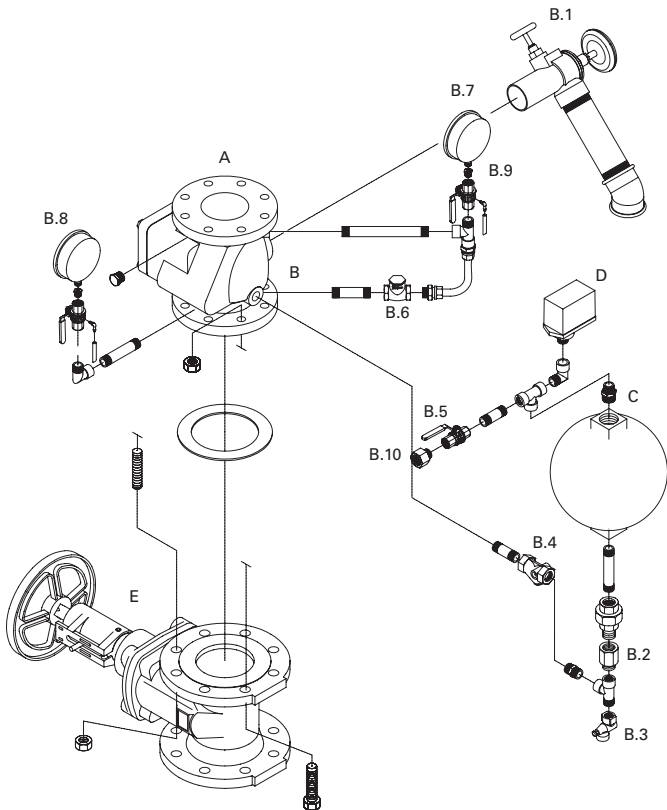
Standard VdS Baueinheit:
Naßalarmventil [AV-1-300]
Verzögerungskammer [RC-1]
Alarndruckschalter [PS10-1]
Absperrschieber [Modell 0547] nicht überwacht

Montage Standard:
Clapet d'Alarme sous Eau [AV-1-300]
Chambre de Retardement [RC-1]
Pressostat d'alarme [PS10-1]
Vanne à passage direct [0547] sans contact

Art. Nr.	DN	Inlet Eingang Entrée	Outlet Ausgang Sortie	A mm	B mm	C mm	D mm	E mm	F mm	Kg
1748921101	100 [114.3 mm]	4"	PN10/16 GRV	154	341	330	206	255	1092	65
1448921101	100	4"	PN10/16 PN10/16	154	341	330	206	255	1092	70
1768921101	150 [168.3 mm]	6"	PN10/16 GRV	174	368	353	229	301	1146	96
1468921101	150	6"	PN10/16 PN10/16	174	368	353	229	301	1146	103
1788921101	200 [219.1 mm]	8"	PN10 GRV	223	406	387	263	468	1197	151
1688921101	200 [219.1 mm]	8"	PN16 GRV	223	406	387	263	468	1197	151
1488921101	200	8"	PN10 PN10	223	406	387	263	468	1197	159
1588921101	200	8"	PN16 PN16	223	406	387	263	468	1197	159

Accessories/Zubehör/Accessoires		
Art. Nr.	Description/Umschreibung/Description	
VDSKIT1	Supervisory Switch [2x] no light/Überwachungsschalter (2x) ohne LED/Contacteur de supervision (2x) sans lumière	
VDSKIT2	Supervisory Switch [2x] with light/Überwachungsschalter (2x) mit LED/Contacteur de supervision (2x) avec lumière	
VDSKIT3	Additional Pressure Switch no Light/zusätzlicher Druckschalter ohne LED/Contacteur de pression supplémentaire sans lumière	
VDSKIT4	Additional Pressure Switch with Light/zusätzlicher Druckschalter mit LED/Contacteur de pression supplémentaire avec lumière	

Other options available on request/Weitere Zusammenstellungen erhältlich auf Anfrage/ Autres options disponibles sur demande



- Pos. Description**
- A** Wet Alarm Valve AV-1-300
 - B** Alarm Valve Trim, including:
 - B.1** Test & Drain Valve
 - B.2** 3.6 mm Orifice Restriction
 - B.3** K=5 Orifice Restriction
 - B.4** Strainer
 - B.5** Alarm Control Valve
 - B.6** Swing Check Valve
 - B.7** System Pressure Gauge
 - B.8** Supply Pressure Gauge
 - B.9** Gauge Test Valve
 - B.10** Watermotor Alarm/Vent Trim Connection
 - C** Retarding Chamber RC-1
 - D** Pressure Alarm Switch PS10-1A
 - E** Gate Valve 0547 not supervised
- Pos. Umschreibung**
- A** Naßalarmventil AV-1-300
 - B** Verrohrung inkl.
 - B.1** Test- und Entleerungsventil
 - B.2** Reduzierung D=3.6mm
 - B.3** Reduzierung K=5
 - B.4** Schmutzfänger
 - B.5** Alarmanstellhahn
 - B.6** Rückschlagventil
 - B.7** Manometer Systemdruck
 - B.8** Manometer Versorgungsdruck
 - B.9** Manometer Testhahn
 - B.10** Wassermotor Alarm/Entlüftungsverrohrung
 - C** Verzögerungskammer RC-1
 - D** Alarndruckschalter PS10-1A
 - E** Absperrschieber Modell 0547 nicht überwacht
- Pos. Description**
- A** Clapet d'Alarme sous Eau AV-1-300
 - B** Equipement du trim, incluant:
 - B.1** Vanne de Test / Vidange
 - B.2** Orifice d'Etranglement 3.6 mm
 - B.3** Orifice d'Etranglement K=5
 - B.4** Filtre
 - B.5** Vanne d'arrêt cloche
 - B.6** Clapet de Retenu à Battant
 - B.7** Manomètre de pression Aval
 - B.8** Manomètre de pression Amont
 - B.9** Robinet porte-manomètre
 - B.10** Orifice de raccordement cloche d'alarme
 - C** Chambre de retardement RC-1
 - D** Pressostat d'Alarme PS10-1A
 - E** Vanne à passage direct [0547] sans contact